



PREFET DES ALPES-DE-HAUTE-PROVENCE

COMMUNE DE
QUINSON

PLAN DE PREVENTION DES RISQUES NATURELS PREVISIBLES

APPROBATION

**CARTE DU ZONAGE REGLEMENTAIRE
RETRAIT-GONFLEMENT DES ARGILES**

Echelle : 1 / 2500

Vu pour être annexé à l'arrêté préfectoral

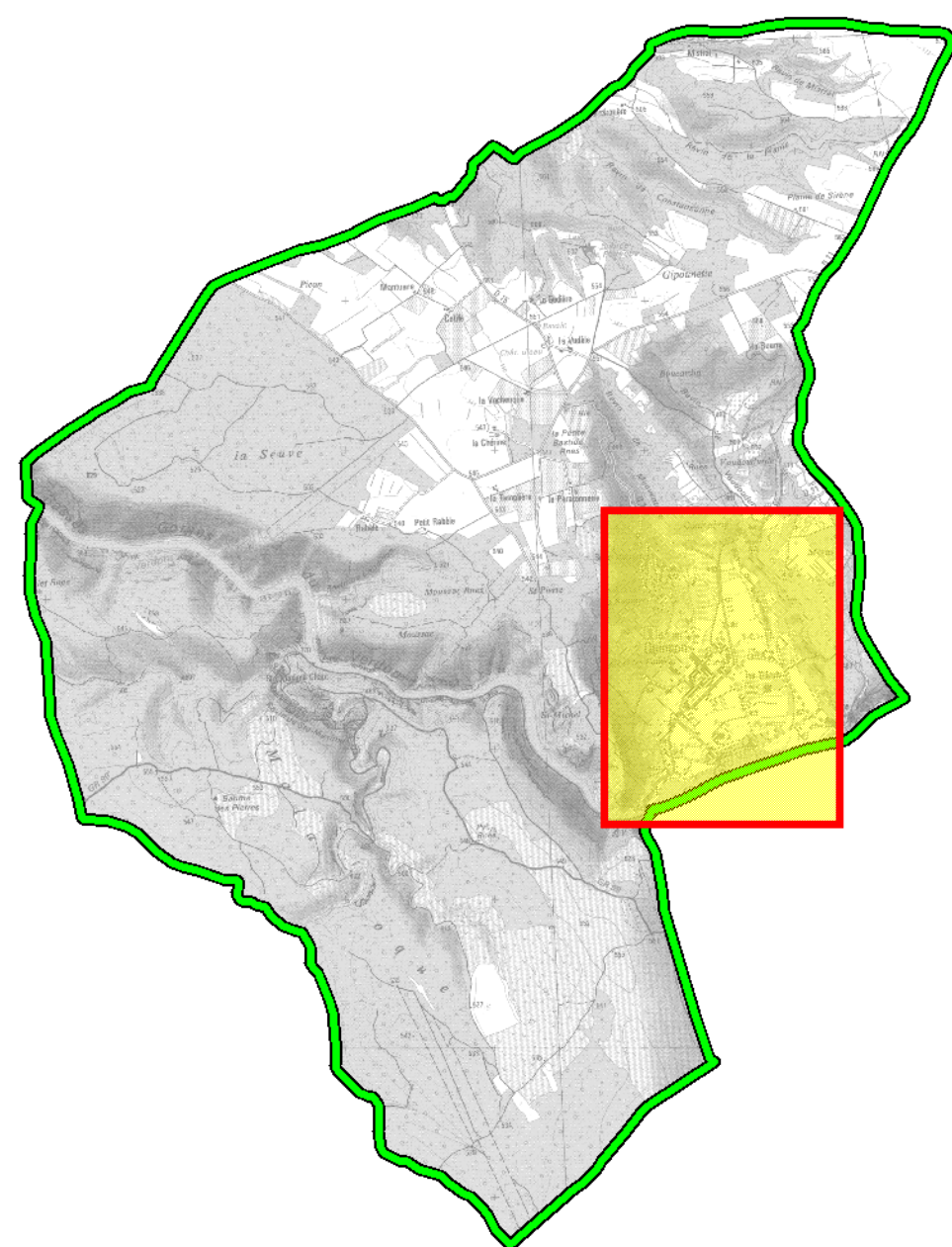
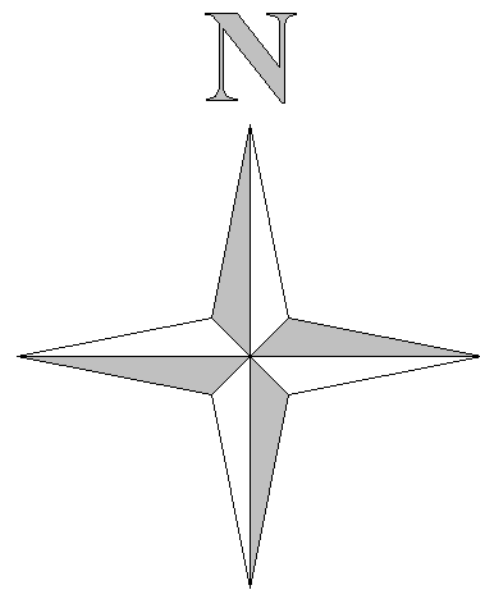
n° 2013-2833

du 31 décembre 2013

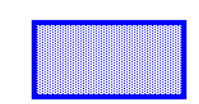
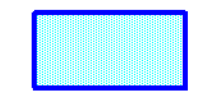

SERVICE INSTRUCTEUR
DIRECTION DEPARTEMENTALE DES TERRITOIRES

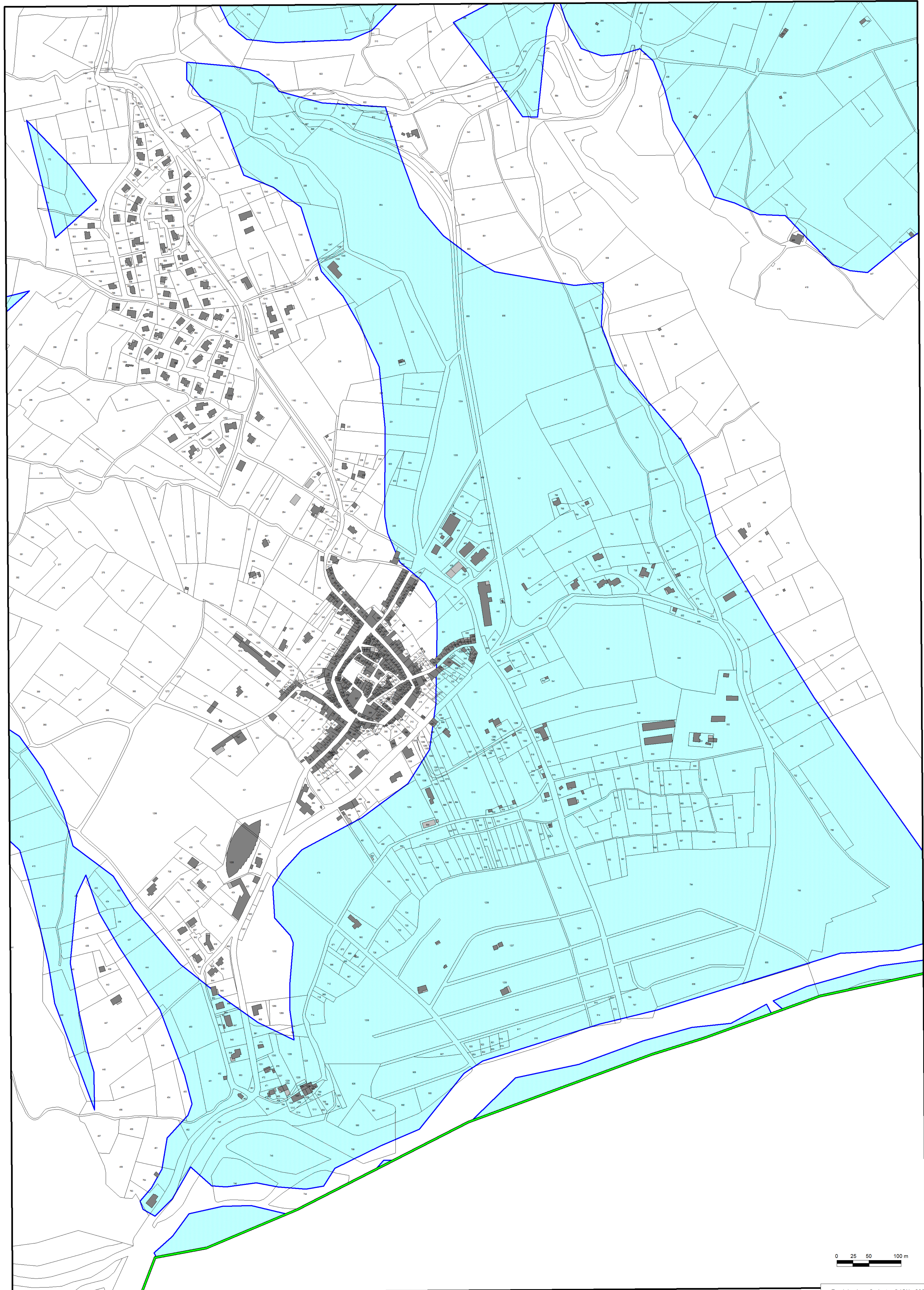
REALISATION
SOCIETE D'INGENIERIE DES MOUVEMENTS DE SOLS ET DES RISQUES NATURELS
(IMSRN)

Janvier 2014



Niveau de contrainte

-  Zone constructible sous conditions (Zone B1)
-  Zone constructible sous conditions (Zone B2)
-  Zone constructible sans contrainte spécifique



0 25 50 100 m